

«СОГЛАСОВАНО»
Глава МО село Кочубеевское Ермолов
А.И.

«УТВЕРЖДАЮ»
Берда Татьяна Леонидовна

«СОГЛАСОВАНО»
Начальник ОГИБДД отдел МВД
России по Кочубеевскому району майор
полиции Гуриев А.В.

ПАСПОРТ

дорожной безопасности образовательного учреждения

Муниципальное общеобразовательное учреждение "Средняя
общеобразовательная школа №1" села Кочубеевского

2015

Общие сведения

Муниципальное общеобразовательное учреждение "Средняя общеобразовательная школа №1" села Кочубеевского
(Наименование ОУ)

Тип ОУ Общеобразовательное учреждение

Юридический адрес ОУ Ставропольский край с.Кочубеевское, ул. Бульварная, 144

Фактический адрес ОУ Ставропольский край с.Кочубеевское, ул. Бульварная, 144

Руководители ОУ:

Директор (заведующий)

Берда Татьяна Леонидовна

8(865)-502-32-20

(фамилия, имя, отчество)

(телефон)

Заместитель директора
по учебной работе

Подколзина Ольга Михайловна

8(865)-502-32-20

(фамилия, имя, отчество)

(телефон)

Заместитель директора
по воспитательной работе

Щекина Елена Анатольевна

8(928)-814-19-16

(фамилия, имя, отчество)

(телефон)

Ответственные работники
от Госавтоинспекции

Дылев А.В., Киблахов М.М.

(фамилия, имя, отчество)

(телефон)

Ответственные работники
муниципального органа
образования

Руденко В.А.

(фамилия, имя, отчество)

(телефон)

Ответственные работники
за мероприятия по
профилактике детского
травматизма

Лиманов Георгий Андреевич,
Незамединова Зарема Михайловна

(фамилия, имя, отчество)

(телефон)

Руководитель или ответственный
работник дорожно-эксплуатационной
организации, осуществляющей
содержание УДС*

Ермолов А.И.

(фамилия, имя, отчество)

(телефон)

Руководитель или ответственный
работник дорожно-эксплуатационной
организации, осуществляющей
содержание ТСОДД*

Ермолов А.И.

(фамилия, имя, отчество)

(телефон)

Количество учащихся 563

Наличие уголка по БДД 1

(если имеется, указать место расположения)

Наличие класса по БДД 0

(если имеется, указать место расположения)

Наличие автогородка
(площадки) по БДД

1

Наличие автобуса в ОУ Автобуса нет

(при наличии автобуса)

Владелец автобуса

(ОУ, муниципальное образование и др.)

Время занятий в ОУ:

1-ая смена: 08:00-13:15

2-ая смена: 13:25-17:35

внеклассные занятия: 12:00-19:00

Телефоны оперативных служб:

ЕДДС: 112

* Дорожно-эксплуатационные организации, осуществляющие содержание УДС, несут ответственность в соответствии с законодательством Российской Федерации (Федеральный закон «О безопасности дорожного движения» №196-ФЗ, КоАП, Гражданский кодекс).

I. План-схемы ОУ.

План-схема района расположения ОУ,
пути движения транспортных средств и детей (учеников)

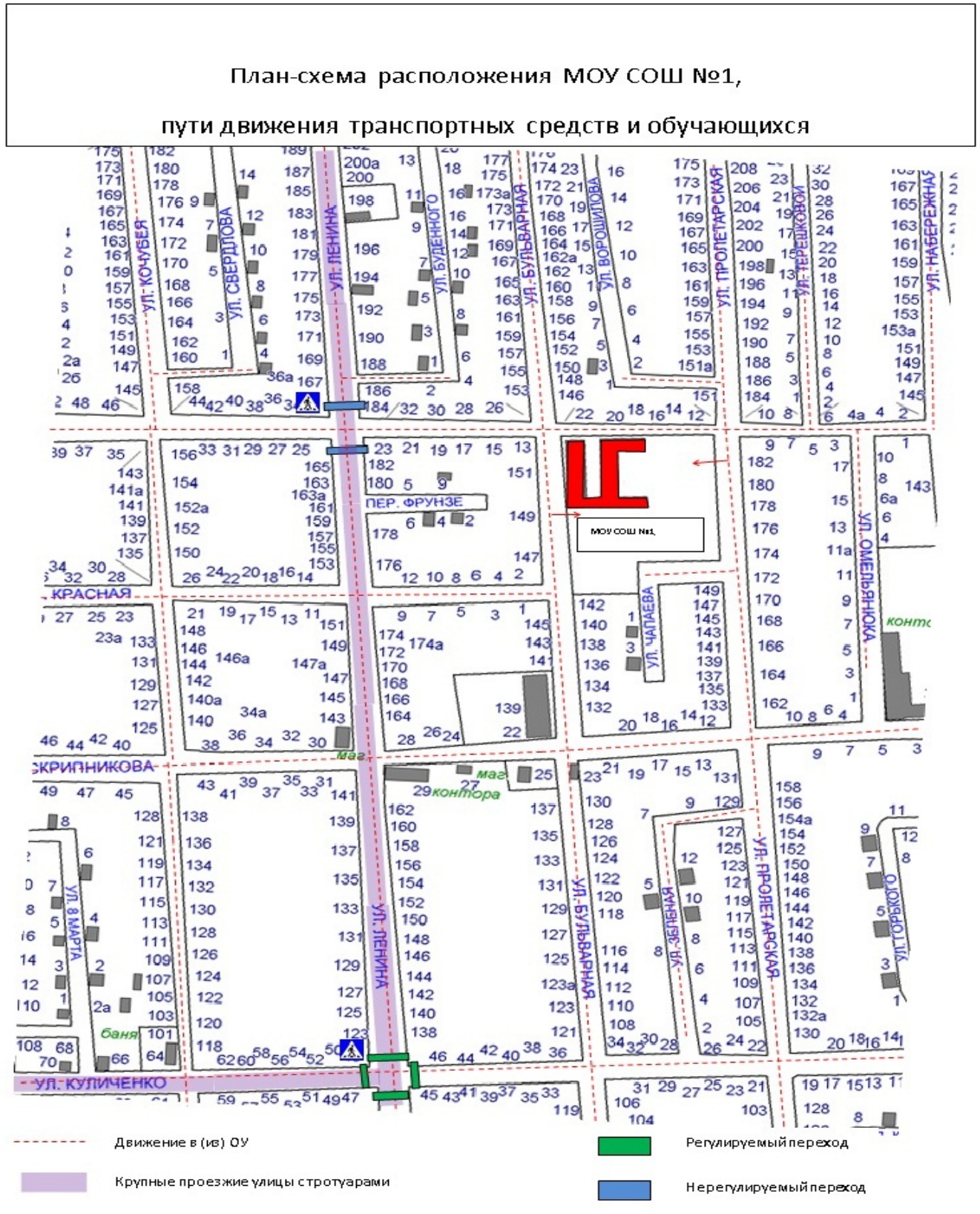
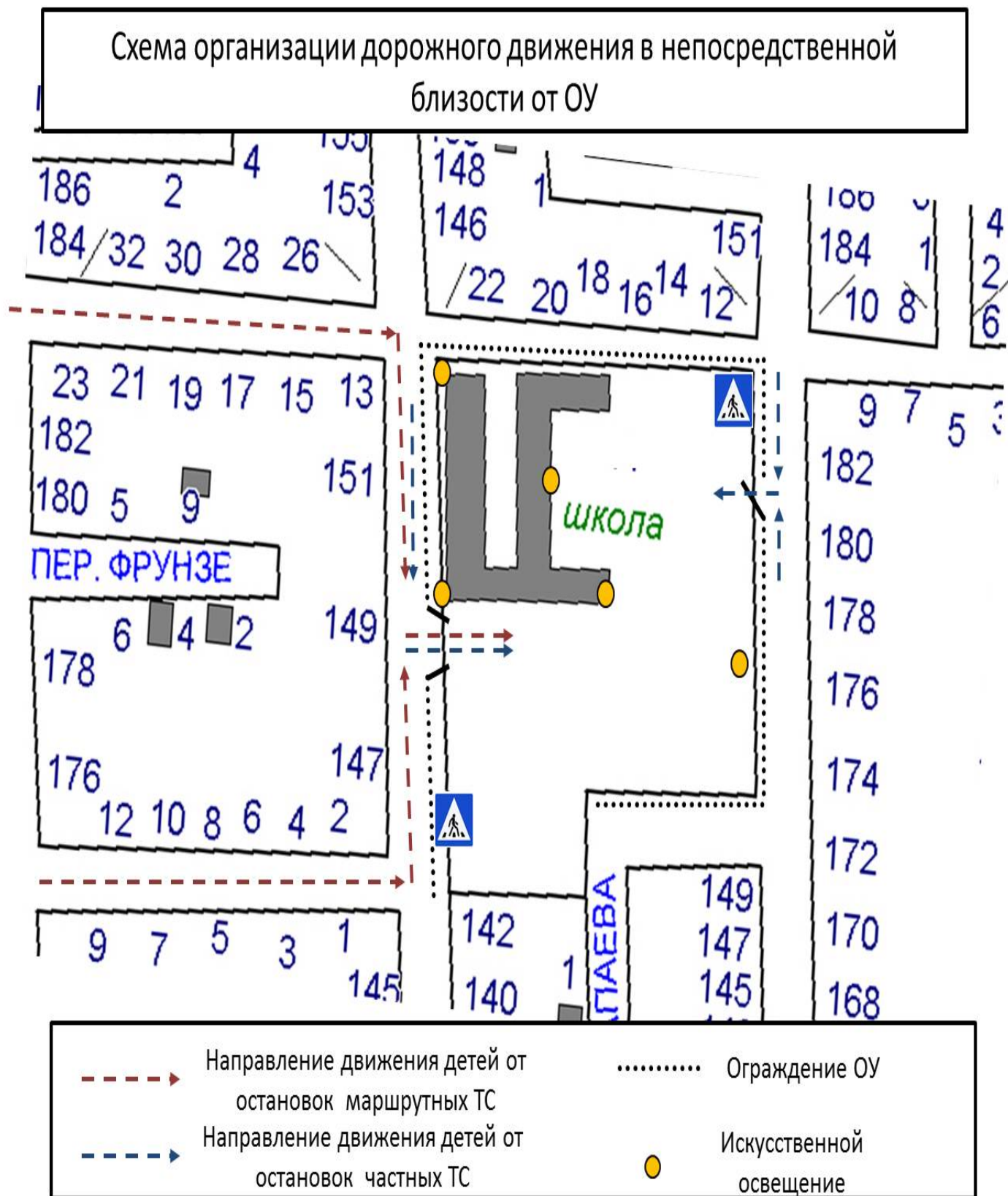
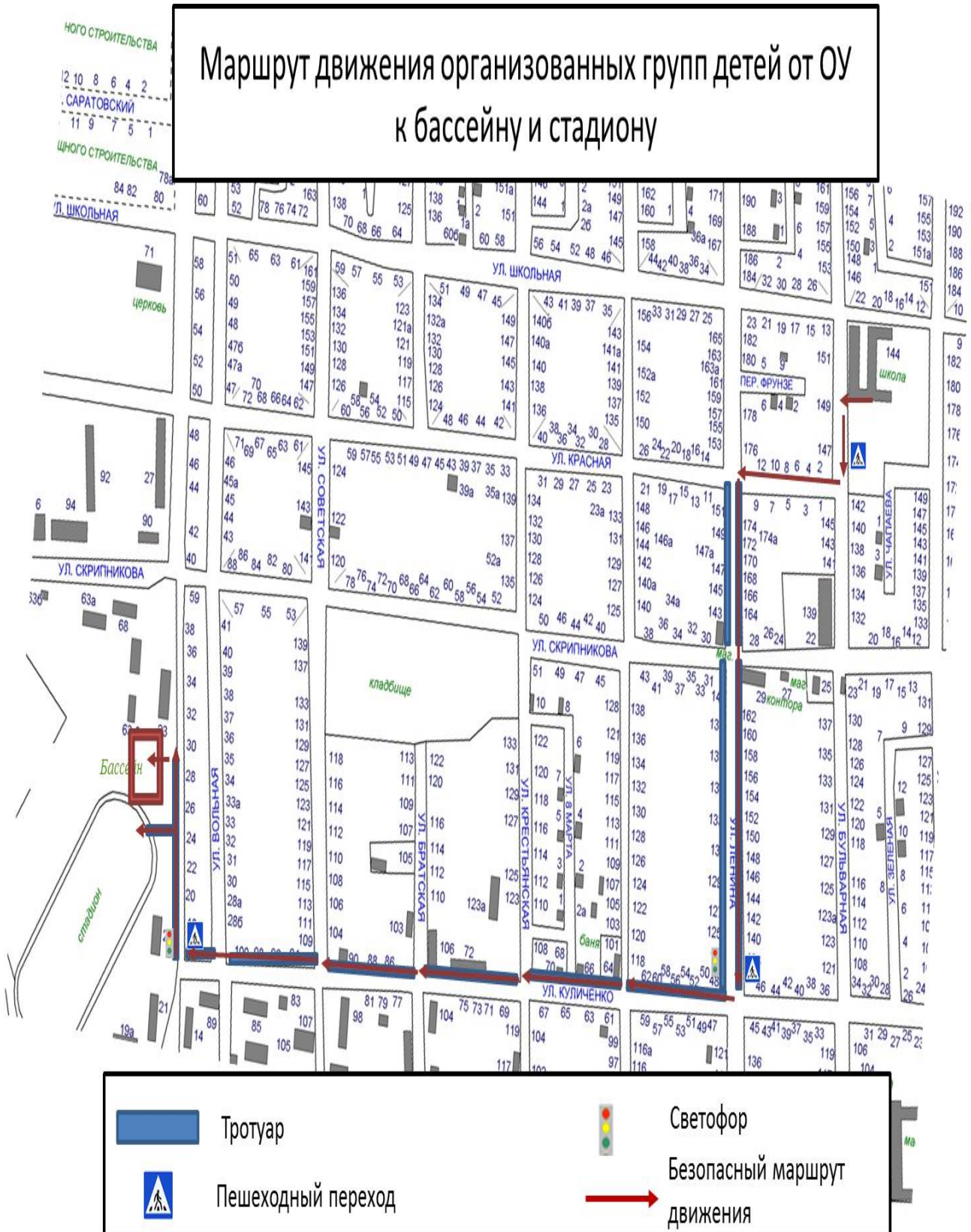


Схема организации дорожного движения в непосредственной близости от образовательного учреждения с размещением соответствующих технических средств, маршруты движения детей и расположение парковочных мест



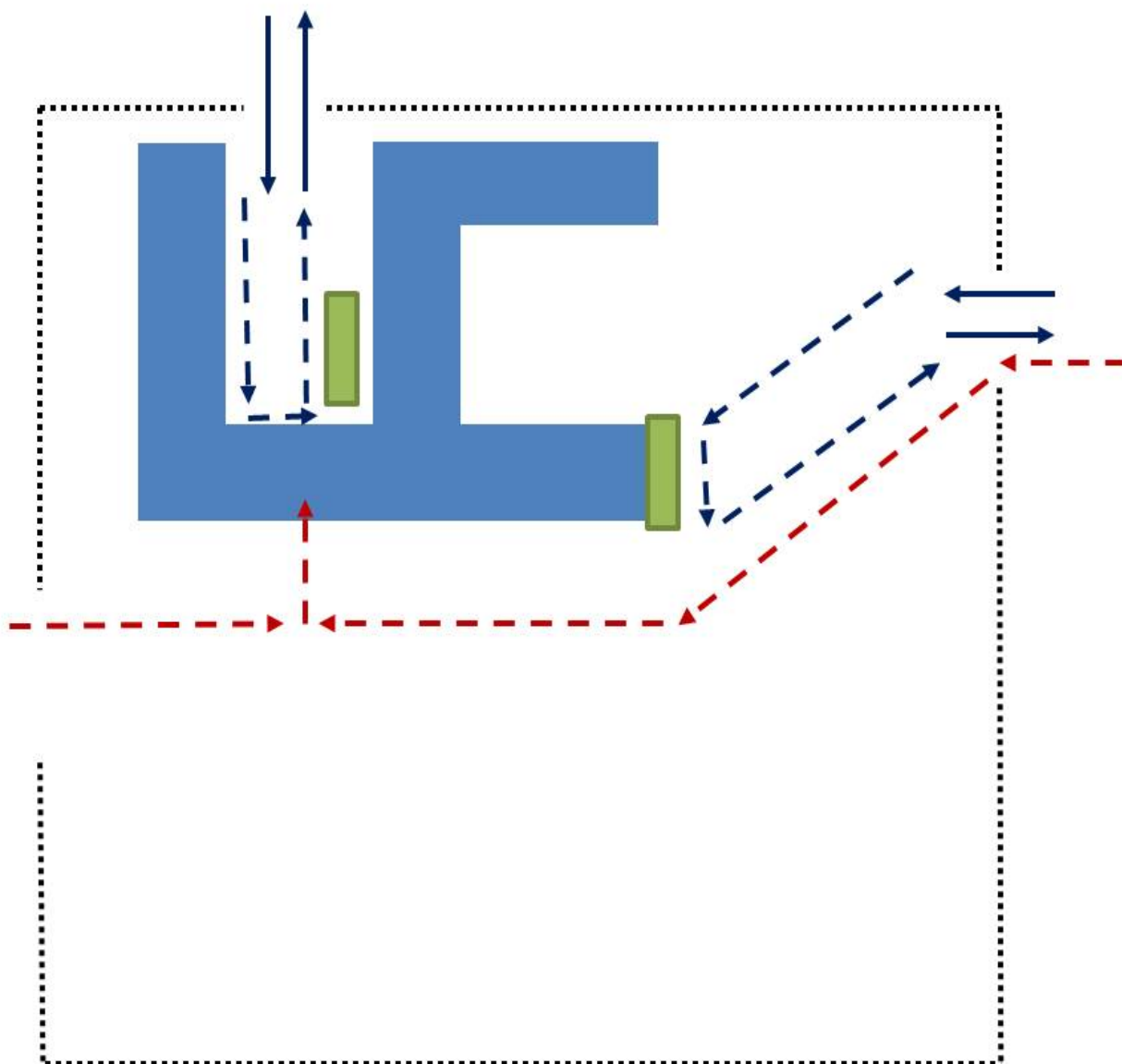
Маршруты движения организованных групп детей от ОУ к стадиону,
парку или к спортивно-оздоровительному комплексу

Маршрут движения организованных групп детей от ОУ
к бассейну и стадиону



Пути движения транспортных средств к местам разгрузки/погрузки и рекомендуемые пути передвижения детей по территории образовательного учреждения

Пути передвижения транспортных средств к местам разгрузки/погрузки и рекомендуемые пути передвижения детей по территории ОУ



- | | | | |
|---|---------------------------------------|---|---------------------------------|
|  | Въезд/выезд грузовых ТС |  | Место разгрузки/погрузки |
|  | Движение грузовых ТС по территории ОУ |  | Движение детей по территории ОУ |

Маршрут движения автобуса ОУ

Безопасное расположение остановки автобуса у ОУ

II. Информация об обеспечении безопасности перевозок детей специальным транспортным средством (автобусом).

Общие сведения

Марка/Модель _____
Государственный регистрационный знак _____
Соответствие конструкции требованиям, предъявляемым к школьным автобусам _____
Финансирование _____

1. Сведения о водителе автобуса

| Фамилия, имя, отчество | Принят на работу | Стаж в категории D | Дата предстоящего мед. осмотра | Период проведения стажировки | Повышение квалификации | Допущенные нарушения ПДД |
|------------------------|------------------|--------------------|--------------------------------|------------------------------|------------------------|--------------------------|
|------------------------|------------------|--------------------|--------------------------------|------------------------------|------------------------|--------------------------|

2. Организационно-техническое обеспечение

1) Лицо, ответственное, за обеспечение безопасности дорожного движения:
назначено: _____
прошло аттестацию _____

2) Организация проведения предрейсового медицинского осмотра водителя:
осуществляет _____
(Ф.И.О. специалиста)
на основании _____
действительного до _____

3) Организация проведения предрейсового технического осмотра транспортного средства:
осуществляет _____
(Ф.И.О. специалиста)
на основании _____
действительного до _____

4) Дата очередного технического осмотра _____

5) Место стоянки автобуса в нерабочее время _____
меры, исключающие несанкционированное использование _____

3. Сведения о владельце

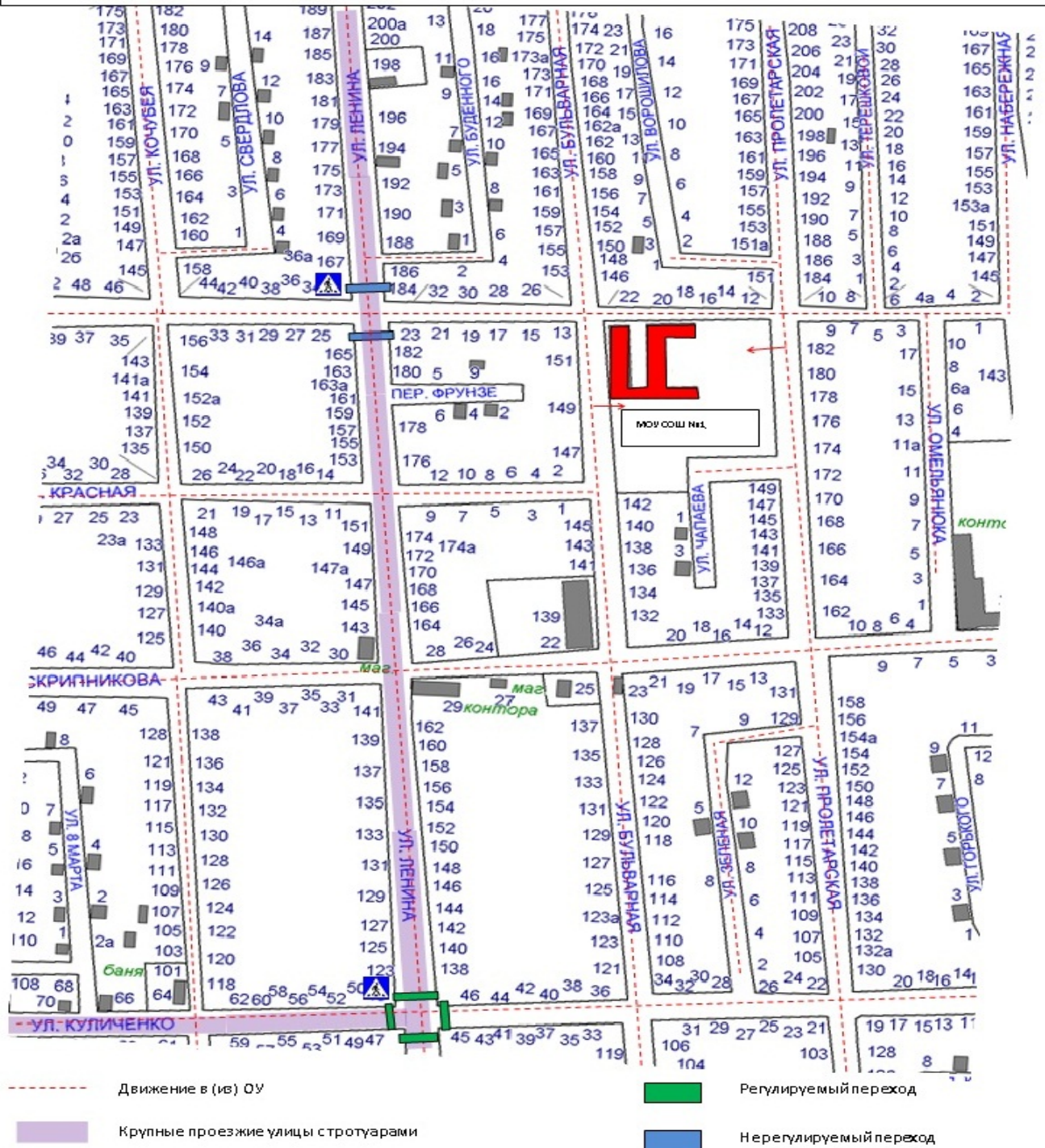
| | |
|-----------------------------|--|
| Юридический адрес владельца | Ставропольский край с.Кочубеевское, ул. Бульварная, 144 |
| Фактический адрес владельца | Ставропольский край с.Кочубеевское, ул. Бульварная, 144 |
| Телефон ответственного лица | Не указан |

4. Сведения об организациях, осуществляющих перевозку детей специальным транспортным средством (автобусом)

5. Сведения о ведении журнала инструктажа

Маршрут движения автобуса ОУ

План-схема расположения МОУ СОШ №1, пути движения транспортных средств и обучающихся



Безопасное расположение остановки автобуса у ОУ

План-схема расположения МОУ СОШ №1,
пути движения транспортных средств и обучающихся

